

Humleturen

Upptäck en bygd som en gång var centrum för Svensk humleodling.

Ett färdigt paket med kanotfärd i både å och sjö. Bekvämt boende i Sveriges enda bevarade humletork. Perfekt för par, vänner, familjer och olika grupper. Här finns många olika möjligheter att uppleva det vackra och omväxlande landskapet tack vare alla våra spännande leder.

Vandra - paddla - cykla, vi har även leder för den som föredrar att åka bil eller MC. Välj det som passar dig bäst.

Läs mer om våra leder längre ner på sidan.

I en djup fåra slingrar sig [Holjeån](#) fram genom landskapet på sin väg mot Ivösjön. När ni paddlar här får ni en nästan tropisk upplevelse och en känsla av att tiden har stått stilla.

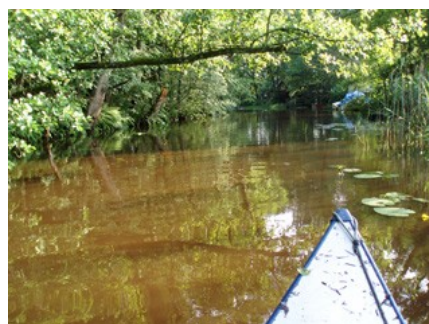
Så småningom når ni Ivösjön som är Skånes största och vackraste sjö. Här finns gott om vikar och öar som inbjuder till strandhugg med picknick, sol och bad.

Vandrarhemmet ligger alldeles intill humletorken som idag är ett unikt café. Här kan ni se delar av den gamla torkanläggningen, ta en kopp kaffe och smaka deras bröd och kakor som bakas dagligen. Försäljning av "Näsumaöl" - ett folköl smaksatt med humle från anläggningens egen odling.

Ni avgör själv hur mycket ni vill paddla, koppla av vid Humletorken eller ge er ut på upptäcksfärd längs någon av alla lederna.

Länk till [Humletorken](#)

Kanotfärden kan ni starta från Västanå kvarn, 2,5 km från vandrarhemmet - transport av kanoter och utrustning ingår. Det går också bra att starta i ån 500 meter från vandrarhemmet. Från kvarnen har ni en färd på 6 km i Holjeån innan ni når Ivösjön.



I paketet ingår:

2 nätter på Humletorkans vandrarhem,
frukost - självservering i pentryt, sängkläder,
badlakan och handdukar, städning.

Kanoter med paddlar och flytvästar,
packtunnor, kanotkarta och upplevelsekarta.
Kanoter och utrustning ingår alla 3 dagar.

Kanottransport dit ni väljer att starta dag 1
och avsluta dag 3.

Pris: 1 490 kr/pers

För bokning, kontakta

Mail: info@wetlandi.se

Tel: +46(0)735-314 314

Med fördel via mail.

Länkar till information om lederna.

Holjeåleden, Näsumaleden och Humleslingan passerar
intill Humletorken.

[Holjeåleden](#) – kanot

[Näsumaleden](#) – vandring, cykel, bil, MC

[Banvallsleden](#) – cykelled

[Näsumaviksleden](#) - vandring

[Gustavsbergsleden](#) – vandring och cykel

[Lilla Kungsleden](#) – Vandring

[Edenryds kustled](#) – vandring

[Humleslingan](#) – cykel, bil, MC

Kartor och information om lederna delas ut till våra
besökare. Vill ni ladda ner eller beställa material före
ert besök så går det bra här.

[Länk kartor och information](#)

